

Bettwanze



nach EN 16636
CEPA zertifiziert

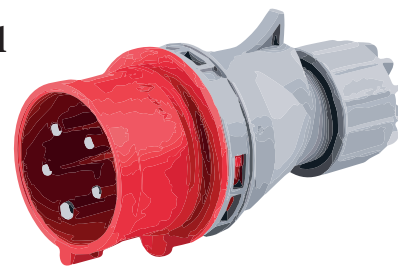


MAEZY Schädlingsbekämpfung
Warmesberg 6
9450 Altstätten

Vorbereitung für die thermische Bettwanzen-Behandlung

- CEE-Stecker 16 A - 5-Polig - Phasenwechsel

Für die Behandlung braucht es einen Starkstromanschluss.



- Sockelleisten lösen

So kann die Hitze zwischen Wand und Sockelleiste eindringen.

- Hitzeunbeständige Materialien wie z.B. Kerzen entfernen

Alle Materialien die nicht hitzebeständig sind (65°C), müssen entfernt werden.

- Wenn nötig Kleider waschen

Dies wird nach Absprache bei der Inspektion empfohlen.

MAEZY übernimmt keine Haftung auf Folgeschäden durch die Erhitzung des Raumes.

**«Je besser die Vorbereitungen Ihrerseits,
desto erfolgreicher die Behandlung.»**

www.maezy.ch – info@maezy.ch

Telefon: 078 230 20 21