



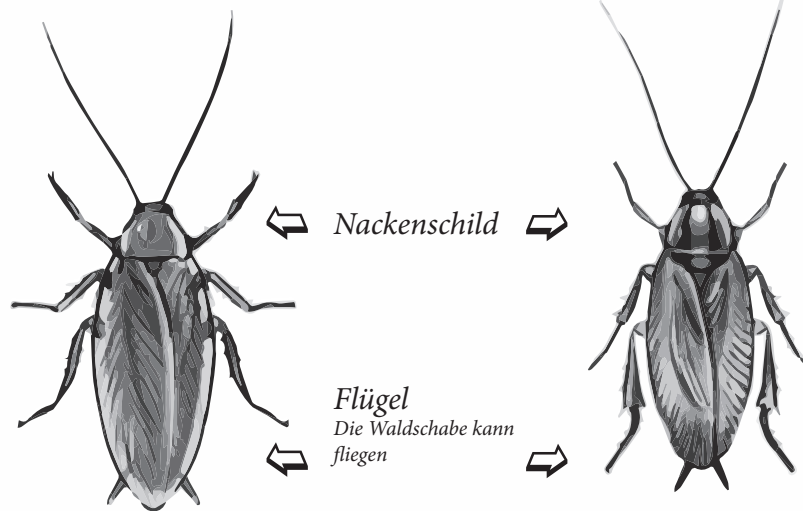
nach EN 16636
CEPA zertifiziert

Waldschabe

Die Waldschabe ist ein einheimisches Insekt, das von Mai bis Oktober auftreten kann. In den letzten 10 Jahren hat sie sich bei uns stark vermehrt, sodass sie heute häufig beobachtet werden kann. Sie bevorzugt lockere Bepflanzung mit niederen Büschen an sonnigen, warmen und geschützten Lagen, wo sie sich am Boden aufhält. Die Waldschabe lebt von zersetzten pflanzlichen Stoffen und hält sich im Winter in der Laubstreu versteckt. **Das erwachsene Tier (Adulttier) kann fliegen.**

Bernstein-/ Waldschabe

Deutsche Schabe



Die Waldschabe ist harmlos und nicht zu bekämpfen.